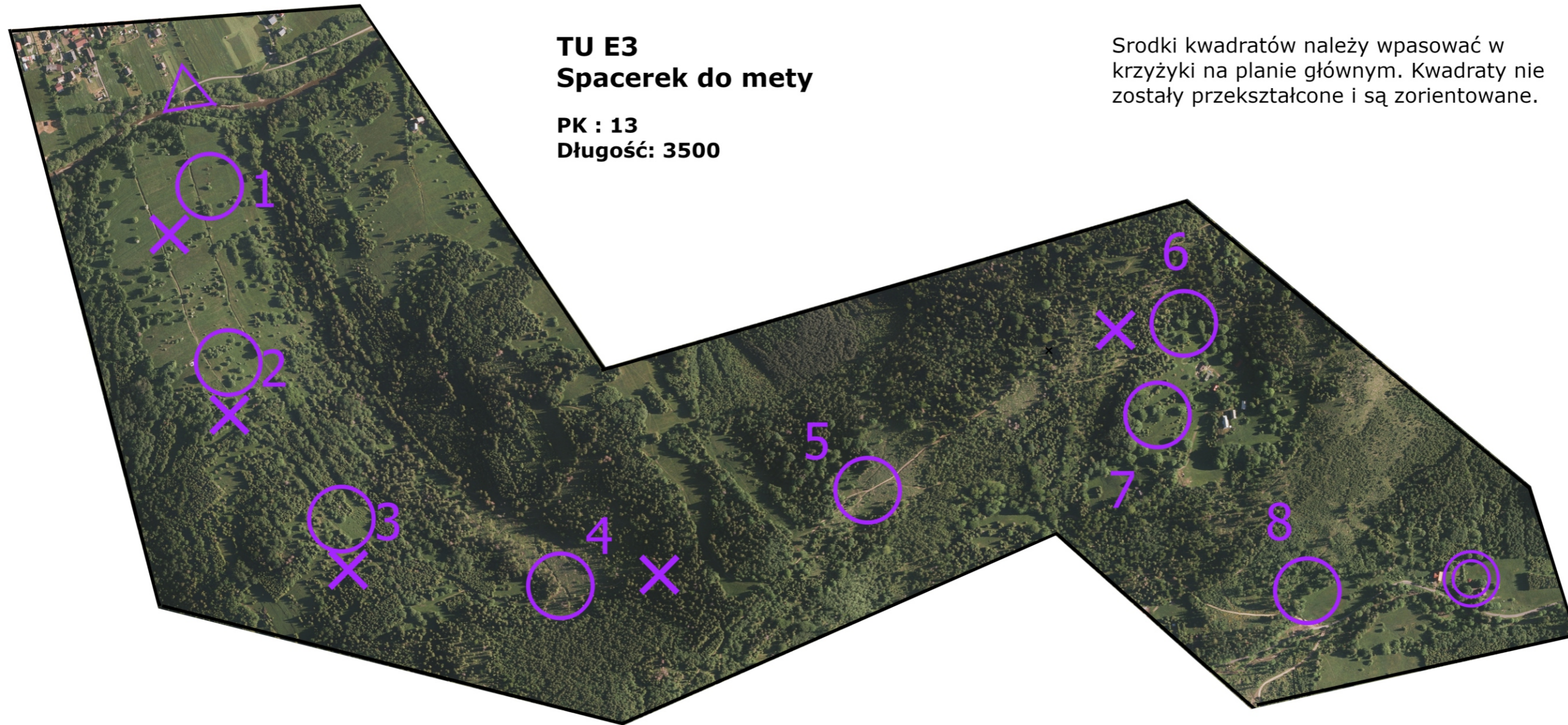


# spacerkiem po beskidach

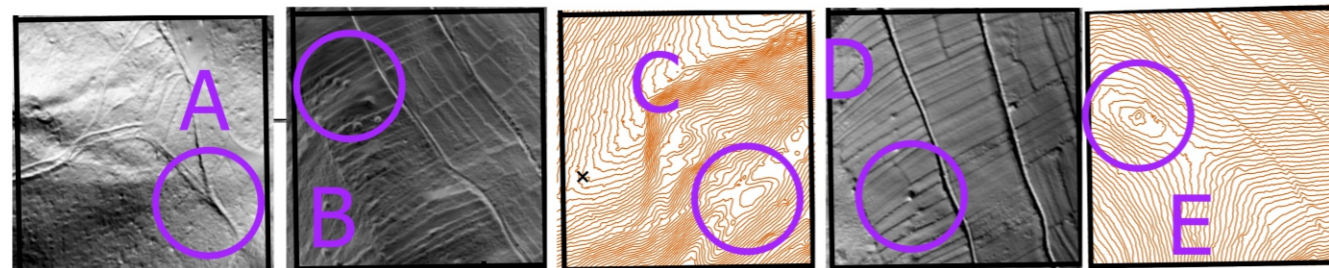
## Puchar Polski w Marszach na Orientację VIII runda



**TU E3**  
**Spacerek do mety**

**PK : 13**  
**Długość: 3500**

Srodki kwadratów należy wpasować w krzyżyki na planie głównym. Kwadraty nie zostały przekształcone i są zorientowane.



Zadanie:  
Jakie miejsce w okolicy określono toponimem "Kościska"

**Danielka - Młoda Hora - Przegibek -  
Będoszka - Rycerka Dolna - Danielka**

**21 października 2023**